

J1 - Jazzo Murici



LOCALIZZAZIONE

Comune: Camerota

Frazione: Licusati

Località:

Coordinate:

40°03'57.7"N 15°21'58.6"E

Altezza SLM: 381 m

Viabilità di accesso: Tratturo

Tempo di percorrenza

da accesso auto: 5 minuti

FABBRICATO

Superficie: 160mq circa

Categoria: Stalle e depositi

Tipo: lazzi

Datazione: 1900-1950

Destinazione d'uso attuale:

Non utilizzato

Approvvigionamento idrico: No

CARATTERI COSTRUTTIVI

Struttura portante: Muratura

Tetto: Una falda

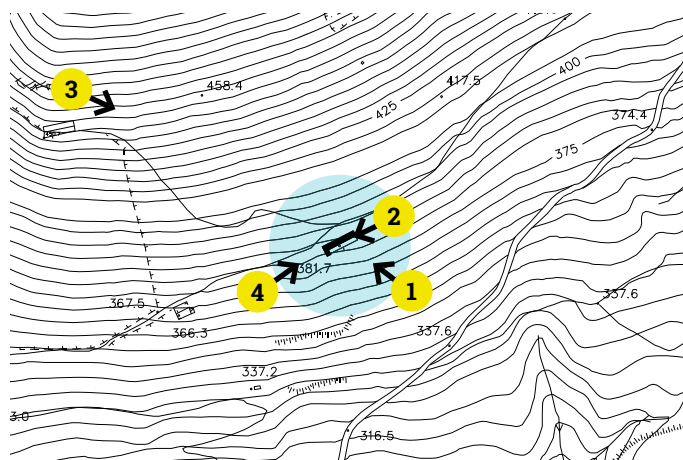
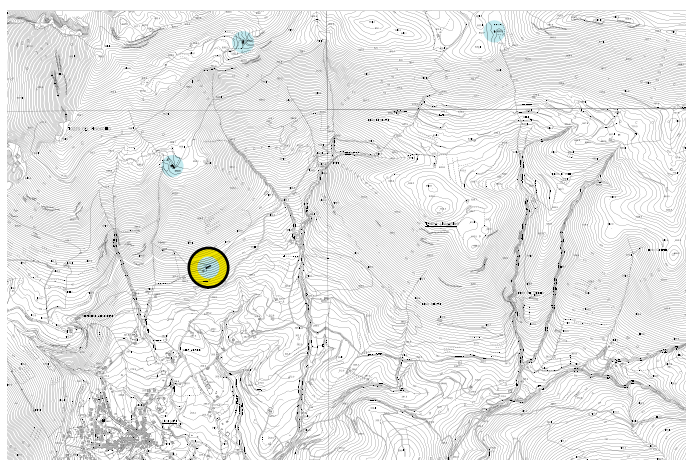
Manto di copertura: Coppi tradizionali

CONSERVAZIONE

Architettonica: Originaria

Strutturale: Discreta

Cedimenti e crolli: Piccolo crollo di una parte del muro esterno



J2 - Jazzo della Cropana



LOCALIZZAZIONE

Comune: Camerota

Frazione: Licusati

Località: Cropana

Coordinate:
40°04'16.6"N 15°21'50.3"E

Altezza SLM: 658 m

Viabilità di accesso: Tratturo

**Tempo di percorrenza
da accesso auto:** 25 minuti

FABBRICATO

Superficie: 160mq circa

Categoria: Stalle e depositi

Tipo: lazzi

Datazione: 1900-1950

Destinazione d'uso attuale:
Non utilizzato

Approvvigionamento idrico: No

CARATTERI COSTRUTTIVI

Struttura portante: Muratura

Tetto: Una falda

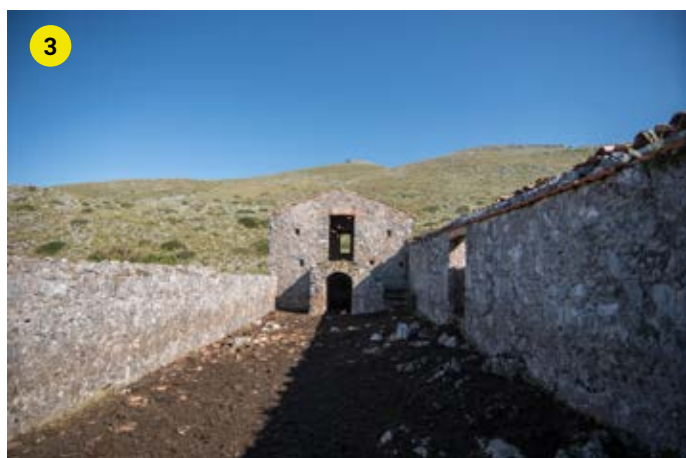
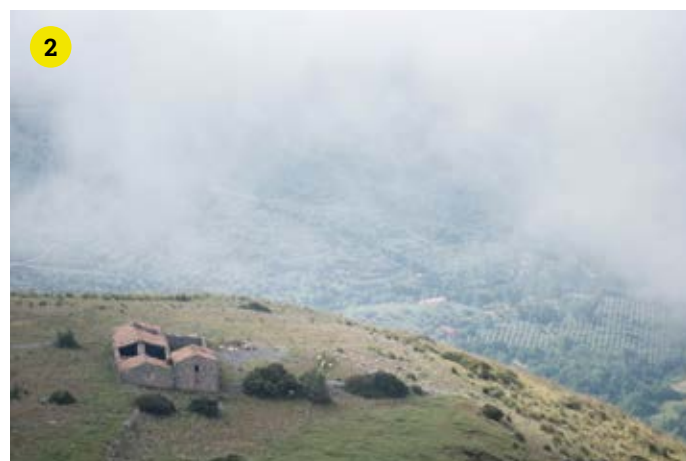
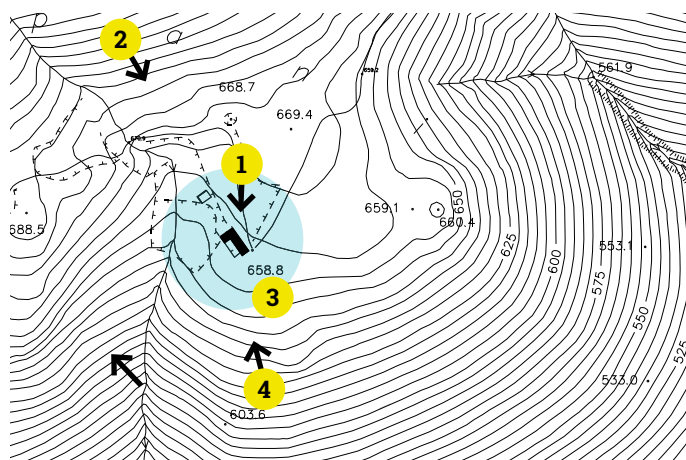
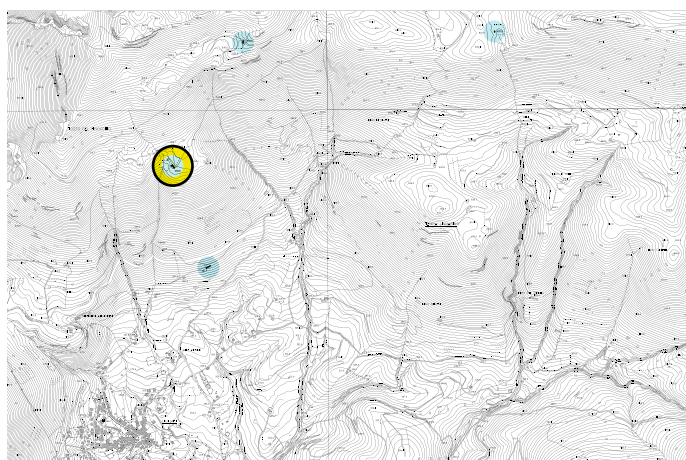
Manto di copertura: Coppi tradizionali

CONSERVAZIONE

Architettonica: Originaria

Strutturale: Discreta

Cedimenti e crolli: Crollo di parte
del tetto



J3 - Jazzo di Valli Cupi



LOCALIZZAZIONE

Comune: Camerota

Frazione: Licusati

Località: Valli Cupi

Coordinate:
40°04'38.6"N 15°21'55.4"E

Altezza SLM: 858 m

Viabilità di accesso: Tratturo

**Tempo di percorrenza
da accesso auto:** 70 minuti

FABBRICATO

Superficie: 105mq circa

Categoria: Stalle e depositi

Tipo: lazzi

Datazione: 1900-1950

Destinazione d'uso attuale:
Non utilizzato

Approvvigionamento idrico: Sì

CARATTERI COSTRUTTIVI

Struttura portante: Muratura

Tetto: Una falda

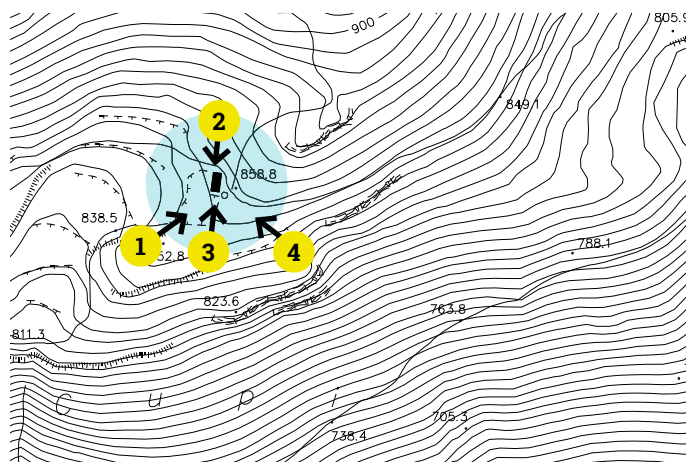
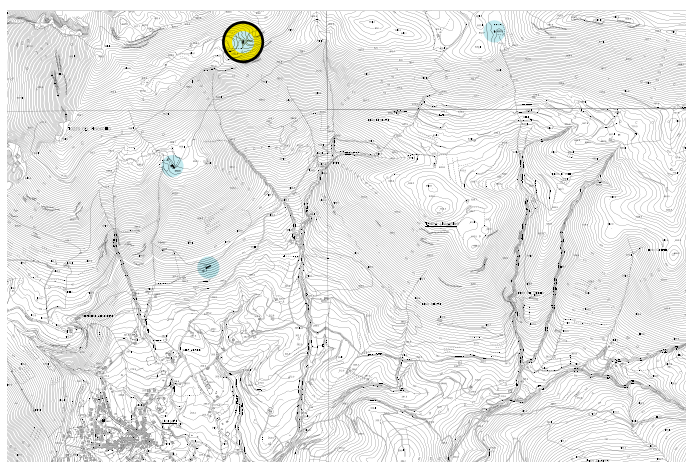
Manto di copertura: Coppi tradizionali

CONSERVAZIONE

Architettonica: Originaria

Strutturale: Discreta

Cedimenti e crolli: Crollo di parte
del tetto



J4 - Jazzo del Pastore a Piano



LOCALIZZAZIONE

Comune: Camerota

Frazione: Licusati

Località: Piano

Coordinate:

40°04'40.96"N 15°23'07.4"E

Altezza SLM: 820 m

Viabilità di accesso: Tratturo

Tempo di percorrenza da accesso

auto: 100 minuti. Raggiungibile con 4x4

FABBRICATO

Superficie: 90mq circa

Categoria: Dimora temporanea

Tipo: Casa contadina

Datazione: 1900-1950

Destinazione d'uso attuale:

Non utilizzato

Approvvigionamento idrico: Sì

CARATTERI COSTRUTTIVI

Struttura portante: Muratura

Tetto: Due falde

Manto di copertura: Coppi tradizionali

CONSERVAZIONE

Architettonica: Originaria

Strutturale: Discreta

Cedimenti e crolli:

